



Ihr Immobilienmakler aus Erfstadt

Charmantes RMH mit pflegeleichtem Garten für die junge Familie!

Verkauft - ID: Exposé 228 - Bedburg - Einfamilienhaus › Haus › Reihenmittelhaus

└ 3 Bäder └ Einfamilienhaus └ Garten └ Keller └ Rolläden └ Tageslichtbad └ Wannenbad

Zimmer	6
Schlafzimmer	3
Bäder	3
Grundstück	244 m ²
Wohnfläche	145 m ²
Lage	Ortslage
Keller	teilunterkellert
Ausstattung	normal
Heizungsart	neue Gasbrennwert-Heizung
Hauptenergieträger	Gas
Energieeffizienzklasse	F
Energieausweistyp	Bedarfsausweis
Endenergieverbrauch	200,1 kWh/m ² a
Baujahr	1938/1988
Objektzustand	sehr gepflegt
Modernisiert/saniert	1988
Bezugsfrei ab	nach Vereinbarung
Käuferprovision	3,57% inkl. 19% MwSt.

Objektbeschreibung

Das hier angebotene, großzügige Reihenmittelhaus wurde circa im Jahr 1938 gebaut. Die Erweiterung (Anbau) nach hinten sowie die Erstellung von Schuppen und Werkstatt erfolgten im Zuge der Sanierung im Jahre 1988. Im Erdgeschoß befinden sich die Diele (Eingangsbereich), Wohn-Esszimmer, Küche, Bad mit Dusche sowie ein WC. Das erste Obergeschoss verfügt über zwei Zimmer und ein Tageslichtbad mit Wanne. Das Dachgeschoß ist zu zwei Zimmern ausgebaut worden. Insgesamt befindet sich das Objekt in einem sehr gepflegten Zustand, entsprechend den Baujahren der 1980er Jahre.

- **neue VAILLANT Gasbrennwert-Heizung mit Warmwasserbereitung 2017**
- **Böden aus Fliesen und Teppich**
- **Bäder aus dem Jahr 1988**
- **Dach mit Dämmung 1988 umgedeckt**
- **Doppelverglasung mit Rollläden**
- **neue Holztreppe**
- **neue Leitungen**
- **Strom neu verlegt**

Wir weisen darauf hin, dass die von uns weitergegebenen Objektinformationen, Unterlagen, Pläne etc. vom Veräußerer bzw. Vermieter stammen. Eine Haftung für die Richtigkeit oder Vollständigkeit der Angaben übernehmen wir daher nicht. Es obliegt daher unseren Kunden, die darin enthaltenen Objektinformationen und Angaben auf ihre Richtigkeit hin zu überprüfen.

Lage/Ortsinfo/Bedburg

Das Objekt befindet sich in zentraler Lage ca. 1 km entfernt vom Bedburger Stadtkern. Die Stadt Bedburg liegt ca. 25 km

nordwestlich von Köln und verfügt über eine sehr gute Infrastruktur. Es befinden sich ein breites Einzelhandelsangebot sämtliche Schulen, Kindergärten und ein beachtliches Angebot an Sport und Freizeitmöglichkeiten.

Verkehr

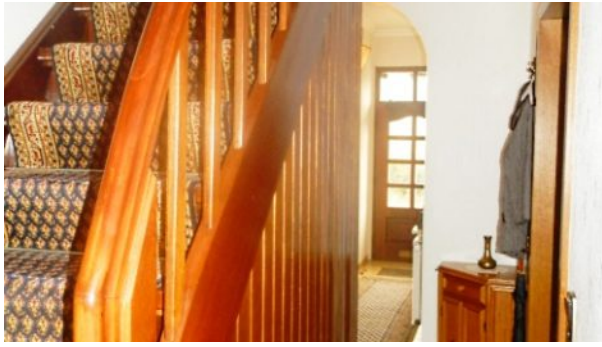
Verkehrsgünstig gelegen an der Autobahn A 61 (Venlo – Ludwigshafen) inmitten eines Dreiecks, das durch die Wirtschaftsräume Köln (38 km entfernt), Düsseldorf (34km) und Aachen (49 km) gebildet wird. Der Bahnhof Bedburg verbindet diese Wirtschaftsräume durch die Bahnstrecke Köln – Horrem – Bergheim – Bedburg – Grevenbroich – Neuss – Düsseldorf.

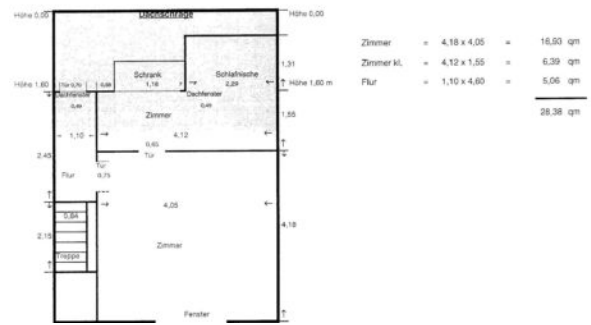
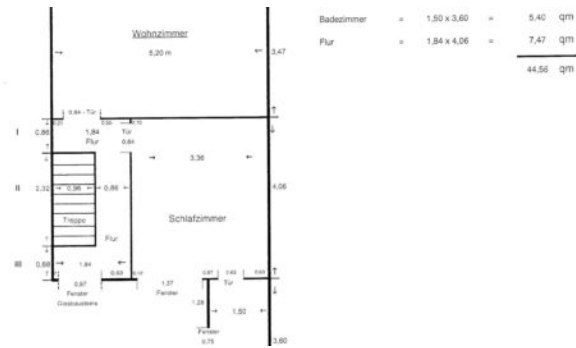
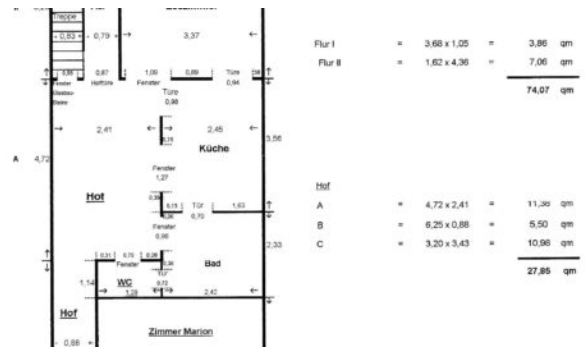
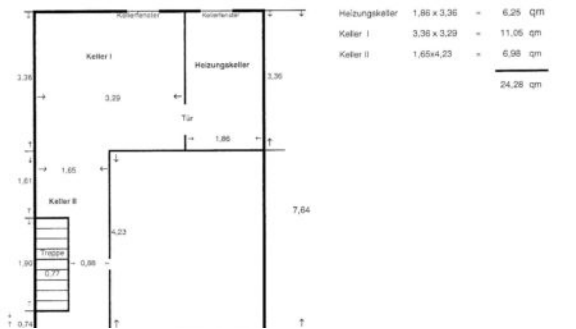
Die nächsten Flughäfen sind:

- Flughafen Köln/Bonn, 56 km
- Flughafen Mönchengladbach, 39 km
- Flughafen Düsseldorf International, 52 km



Listing Gallery





Brigitte Franke

E-Mail: iwv-brigittefranke@email.de

Meine Objekte

Objekt-URL



<https://www.iwv-immobilien.de/immobilien-angebote/charmantes-rmh-mit-pflegeleichtem-garten-fuer-die-junge-familie/>